

la lettre du GÉOBIOLOGUE

● AVRIL 2009 - N° 1



Edito

A l'écart du catastrophisme ambiant, la géobiologie progresse inexorablement et réchauffe l'atmosphère de ceux qui s'y intéressent. Son essor est d'autant plus rapide que de nombreux malades en ont bénéficié et que le Feng-Shui à l'occidentale montre ses limites. Sans le préalable de la géobiologie, il n'apporte pas la santé.



Alain de Luzan

Hippocrate, « *Père de la médecine moderne* » nous l'avait bien dit il y a 2500 ans : le lieu où l'on vit est déterminant pour la santé du vivant. Son ouvrage « *Peri aeron, udaton, topon* » en fait foi. Voici plus de 20 ans que j'expertise des terrains à bâtir et des habitations, que j'anime des conférences et que j'enseigne la géobiologie. Ayant réalisé plus de 1500 expertises dans toute la France et les pays limi-

trophes, j'ai produit et renseigné autant de plans d'habitations à l'échelle 1/20^{ème} et de terrains à bâtir à l'échelle 1/50^{ème}. Je souhaite aujourd'hui partager cette expérience et la mettre au service du plus grand nombre.

Le livre « *Votre santé en lieu sûr* » (Édition Le Courrier du Livre) illustre cette volonté. Il s'est vendu à plus de 5000 exemplaires et sera réédité pour la troisième fois à la fin de l'année 2009.

La formation initiale que j'anime sur cinq week-ends a pour objectif d'apporter aux stagiaires les bases théoriques, la pratique de l'antenne de Lecher et la connaissance de différents instruments de mesure concernant la pollution électromagnétique environnementale.

Cependant le professionnalisme en géobiologie, c'est trois qualifications : de bonnes bases théoriques, la maîtrise des instruments de détection et de mesure et, enfin et surtout, la maîtrise des protocoles sur le terrain.

Aussi, un **stage PRO** est venu s'ajouter à la formation initiale pour enseigner concrètement cette pratique des protocoles d'expertises des habitations et des terrains à bâtir. Le **stage PRO 2008** a permis à huit stagiaires sur 12 d'obtenir le label de « **L'ÉCOLE FRANÇAISE DE GÉOBIOLOGIE** ». Cette première promotion « *Galilée* » sera suivie en Juillet prochain d'une deuxième (promotion « *Isaac Newton* »).

Parmi les reçus, certains sont candidats à une franchise « **GÉOBIOS** » et vont porter ses couleurs dans leur département dès les prochains trimestres.

Enseignant la géobiologie à **Paris, Bordeaux et Lyon**, il m'importait d'étendre ce réseau aux pays limitrophes dans un premier temps. Grâce à mes élèves de l'**Institut Européen de Médecine Naturelle (IEMN de Bruxelles)**, ce sera bientôt chose faite sur la Belgique.

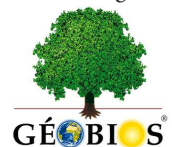
D'autres projets sont dans les cartons et nous vous en parlerons le moment venu. Cette première **LETTRE DU GÉOBIOLOGUE** est un appel à toutes les personnes qui souhaitent approfondir leurs connaissances et s'associer à notre action d'intérêt général.

La promotion de la géobiologie et sa mise-en-œuvre à travers une approche professionnelle, intègre et efficace, est notre affaire à tous. N'hésitez pas à vous faire connaître et à offrir à vos amis, la possibilité de s'inscrire aux séminaires que vous avez appréciés (voir le bulletin d'inscription ci-join).
Très cordialement,

Alain de Luzan
Géobiologue

Contact :
de-luzan.alain@wanadoo.fr
Tél. : 05 56 28 33 99

Site :
www.geobios.com



■ Les prochaines formations

Vous trouverez la liste des séminaires et leurs dates au verso. Leur contenu est également consultable sur le site www.geobios.com

... page 2

■ Boîte à idées

Vous désirez approfondir certains sujets durant les formations, vous souhaitez que certains thèmes soient abordés dans les prochaines lettres du géobiologue, merci de nous l'indiquer.

... page 2

■ « Votre Santé en lieu sûr »

Vingt années d'expérience sont compilées dans cet ouvrage édité par *Le Courrier du Livre*. Pour commander le livre ou l'offrir à vos amis, voir au verso.

... page 2



Dates des prochains stages

Formation initiale en géobiologie

Chartres :

- du 18 septembre au 19 septembre 2009
(équivalent 4^{ème} degré + visite de la cathédrale)

Lyon :

- du 17 octobre au 18 octobre 2009 (1^{er} degré)
- du 14 novembre au 15 novembre 2009 (2^{ème} degré)
- du 5 décembre au 6 décembre 2009 (3^{ème} degré)
- du 23 janvier au 24 janvier 2010 (4^{ème} degré)
- du 6 mars au 7 mars 2010 (5^{ème} degré)

Bordeaux :

- du 7 novembre au 8 novembre 2009 (1^{er} degré)
- du 12 décembre au 13 décembre 2009 (2^{ème} degré)
- du 16 janvier au 17 janvier 2010 (3^{ème} degré)
- du 13 février au 14 février 2010 (4^{ème} degré)
- du 20 mars au 21 mars 2010 (5^{ème} degré)

Paris :

- du 27 février au 28 février 2010 (1^{er} degré)
- du 27 mars au 28 mars 2010 (2^{ème} degré)
- du 24 avril au 25 avril 2010 (3^{ème} degré)
- du 15 mai au 16 mai 2010 (4^{ème} degré)
- du 12 juin au 13 juin 2010 (5^{ème} degré)

Formations spécialisées

(les stages « Pro » et Bio énergie sont accessibles uniquement aux stagiaires ayant effectué la formation initiale)

STAGE « PRO » (Promotion Isaac NEWTON)

- du 21 juillet au 25 juillet 2009

Ce stage se déroulera à Ambazac (à 20 km au nord de Limoges, à proximité de l'autoroute A 20 et à 3 heures de Paris).

BIO ÉNERGIE

- du 11 novembre au 13 novembre 2009.

Ce stage se déroulera à Sainte-Foy-les-Lyon (banlieue Ouest de Lyon). Ces trois jours sur le rééquilibrage énergétique concentrent les 6^{ème} et 7^{ème} degré. Si vous avez déjà suivi le 6^{em} degré, ce stage vous est accessible à 180 € au lieu de 260 €.

Voyage en ÉGYPTE

- du 24 octobre au 3 novembre 2009

Ce voyage vous propose une initiation à l'approche énergétique au temps des pharaons.

Sites visités : les pyramides, le musée du Caire, Karnak et Luxor, le temple de Philae...



Tarifs des stages

130 €/jour de formation. Le conjoint et les personnes ayant déjà effectué la même formation payent 65 €/jour.

Les frais de déplacement, hébergement et restauration sont en sus et payés directement aux prestataires de ces services. Pour connaître le contenu des 5 degrés de formation initiale, consultez le site www.geobios.com et cliquez dans « *stages de formation* » puis sur « *programme des stages* ».

Pour réserver vos places, et obtenir les adresses précises et renseignements divers, veuillez retourner le Bulletin joint à « *La Lettre du Géobiologue* » à l'adresse suivante : Alain de Luzan, 1 avenue Rosa BONHEUR, CASSY 33 138 Lanton.



Boîte à idées

Si vous avez des demandes particulières à formuler (contenu des formations, informations à diffuser, suggestions concernant « *La Lettre du Géobiologue* », commentaires, etc.), merci de les adresser par e-mail à :

de-luzan.alain@wanadoo.fr



À lire

Pour commander le livre

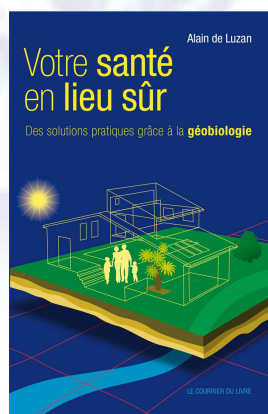
« *Votre santé en lieu sûr* »,

adressez un chèque de 29 € (port inclus),

à l'ordre de « **Le Courrier du Livre** »

et envoyez votre règlement à :

Alain de Luzan 1 avenue Rosa Bonheur, CASSY
33138 Lanton (FRANCE)



La géobiologie est l'étude de l'influence du lieu sur la santé des êtres vivants - humains, animaux et plantes.

Cet ouvrage explore l'impact des agressions que nous subissons en permanence souvent sans le savoir : pollution électrique due aux lignes à haute tension et aux multiples appareils dont sont équipées nos maisons, téléphonie mobile, pollution chimique, bruit et prolifération des risques nucléaires... Il met en évidence le rôle essentiel des courants telluriques, cours d'eau souterrains et rayonnements ionisants sur notre santé.

L'auteur explique comment ces dangers affaiblissent nos défenses immunitaires et influencent, parfois très largement, notre équilibre global.

Cet ouvrage propose de nombreuses solutions pour s'en prémunir et minimiser ces nuisances...